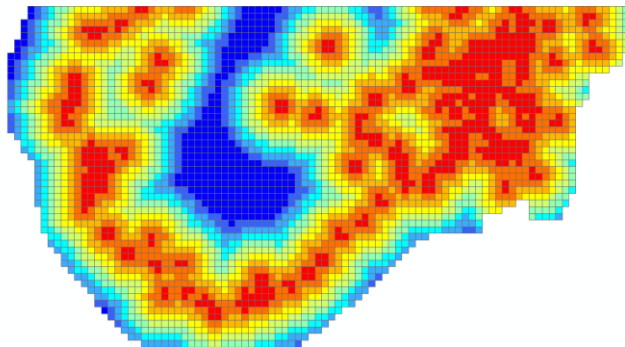


Produktark: Landskap i ruter

BESKRIVELSE



Landskap i ruter er bygget opp av et rutenett med 5 x 5 km ruter hvor det til hver rute er knyttet en rekke dataverdier som beskriver natur- og kulturforhold (f.eks. terreng, klima, arealdekke, jordbruk). Rutenettet som benyttes er en nasjonal standard fra Statistisk Sentralbyrå (SSB) som er landsdekkende og har ca. 19 000 ruter.

FORMÅL/BRUKSOMRÅDE

Ved å generalisere og samle ulik informasjon til et rutenett slik det er gjort her, får man et overordnet datasett der lokale detaljer nedprioriteres til fordel for de overordnede trendene. Landskap i ruter kan brukes til ulike nasjonale undersøkelser, trendanalyser eller til å sammenligne ulike regioner av landet.

EIER/KONTAKTPERSON

Norsk institutt for skog og landskap

Datateknisk: Seksjonsleder Geomatikk: Ingvild Nystuen, inn@skogoglandskap.no

Fagekspert: Seksjonsleder, Landskap: Wenche Dramstad, wed@skogoglandskap.no

DATASETTOPPLØSNING

Målestokktall: Datasettet er tilpasset bruk i 1:500 000 og høyere.

Nøyaktighet: AR5: 0.2-2 meter, SSB rutenett: 250 meter, Digital terrengmodell 10 x 10 meter.

UTSTREKNINGSINFORMASJON

Utstrekningsbeskrivelse

Landskap i ruter dekker Norges hovedland, men ikke Svalbard, Bjørnøya og Jan-Mayen.

Dekningsoversikt

Ikke tilgjengelig.

KILDER OG METODE

Dataverdiene i Landskap i ruter er generert fra både flater, punkt og raster. Det er gjort en individuell vurdering av hver datakilde, om den skal representeres som en sum, et gjennomsnitt, et arealtall eller en prosentandel. For hver datakilde er det gjort en overlappsanalyse der verdier blir tilordnet hver av rutene. Noen av datakildene ble i forkant bearbeidet ved hjelp av ulike programmer. Dette gjelder spesielt datakildene som er avledet fra terrengmodeller.

Alle datakildene som inngår i landskapsmodellen er basert på landsdekkende datasett, men kan inneholde områder som ikke er kartlagt.

Datagrunnlag: Statistisk sentralbyrå (5 x 5 km grid), Skog og landskap (Arealressurskart AR5), Kartverket (terrengmodell 25 x 25 m), Landbruksdirektoratet og Meteorologisk institutt.

AJOURFØRING OG OPPDATERING

Uregelmessig

Status

AR5 og Produksjonstilskuddsregisteret – Årsversjon 2011.

LEVERANSEBESKRIVELSE

Format (Versjon)

- SHAPE (SOSI 4.0)

Projeksjoner

- UTM 33- WGS84

Tilgang:

[Datasettet](#) kan lastes ned fra Skog og landskaps nettsider.

OBJEKTTYPELISTE

Standardisert rutenett fra SSB

EGENSKAPSLISTE (KARTLAG I TJENESTEN)

SSBID: Unik koblingsnøkkel for SSB-rute

Terrengparametre (Attributter: hoh_*, sol_*)

Hoh_min: laveste høyde over havet (m)

Hoh_maks: høyeste høyde over havet (m)

Hoh_snitt: gjennomsnittlig høyde over havet (m)

Hoh_diff: differanse mellom høyeste og laveste høyde over havet (m).

Estimert midlere solinnstråling (kJ/m²/dag) ved vårjevndøgn (sol_vaar) og midtsommer (sol_sommer).

Klimaparametre (Attributter: temperatur og nedbor)

Temperatur: midlere årsmiddeltemperatur (°C)

Nedbor: midlere årsmiddelnedbør (mm)

Begge fra 1960-1990 normalen.

Produksjonstilskudd i jordbruket (Attributter: AntBr* og ARdri*)

Gjelder landbruksforetak som har søkt om tilskudd og arealene de søkte for.

AntBr_2001: Antall bruk i 2001

AntBr_2011: Antall bruk i 2011

ARdri_2001: Areal i drift (dekar) i 2001 (*)

ARdri_2011: Areal i drift (dekar) i 2011 (*)

(*)Fulldyrka, overflatedyrka og innmarksbeite

Arealstatistikk fra AR5 (Attributter: AR**_2011)

Areal (m²) summer fra AR5 årsversjon 2011.

Ar11_2011: bebyggd

Ar12_2011: samferdsel

Ar21_2011: fulldyrka jord

Ar22_2011: overflatedyrka jord

Ar23_2011: innmarksbeite

Ar30_2011: skog

Ar50_2011: åpen fastmark

Ar60_2011: myr

Ar70_2011: snø/isbre

Ar80_2011: vann og hav

Ar99_2011: ikke kartlagt

LENKER

[Metadata på geoNorge](#)

[Kart fra Skog og landskap](#)

[Fagsider for landskap ved Skog og landskap](#)

[Kart og geodata fra SSB](#)

[Landbruksdirektoratet](#)

[Meteorologisk institutt](#)